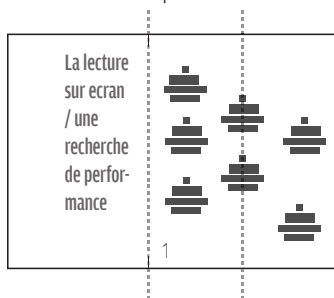


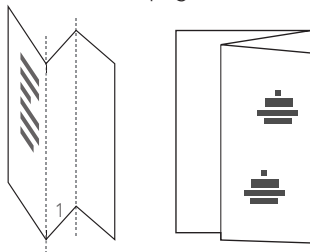
1 Page de titre

Imprimer de préférence,
sur du papier
de couleur.

Plier selon les marques



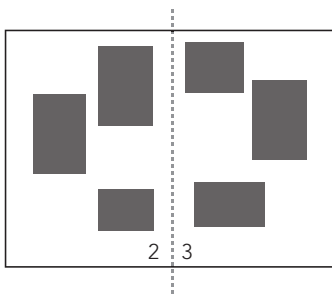
Ramener une extrémité sur le pli
précédemment effectué. Ainsi la page
de titre mesure 115mm. Le second pli
nous donne deux pages de 95mm.



2 Page deText et d'images

Imprimer de préférence,
sur du papier Esquisse,
70g/m2, Le Géant.

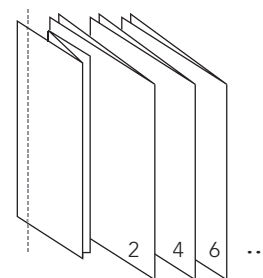
Plier toutes les autres feuilles en deux.



3 Reliure

Utiliser une baguette
de reliure noire.

Rassembler les feuilles de façon à avoir
les pliures visibles.



Relier avec une baguette en plastique
noire.

